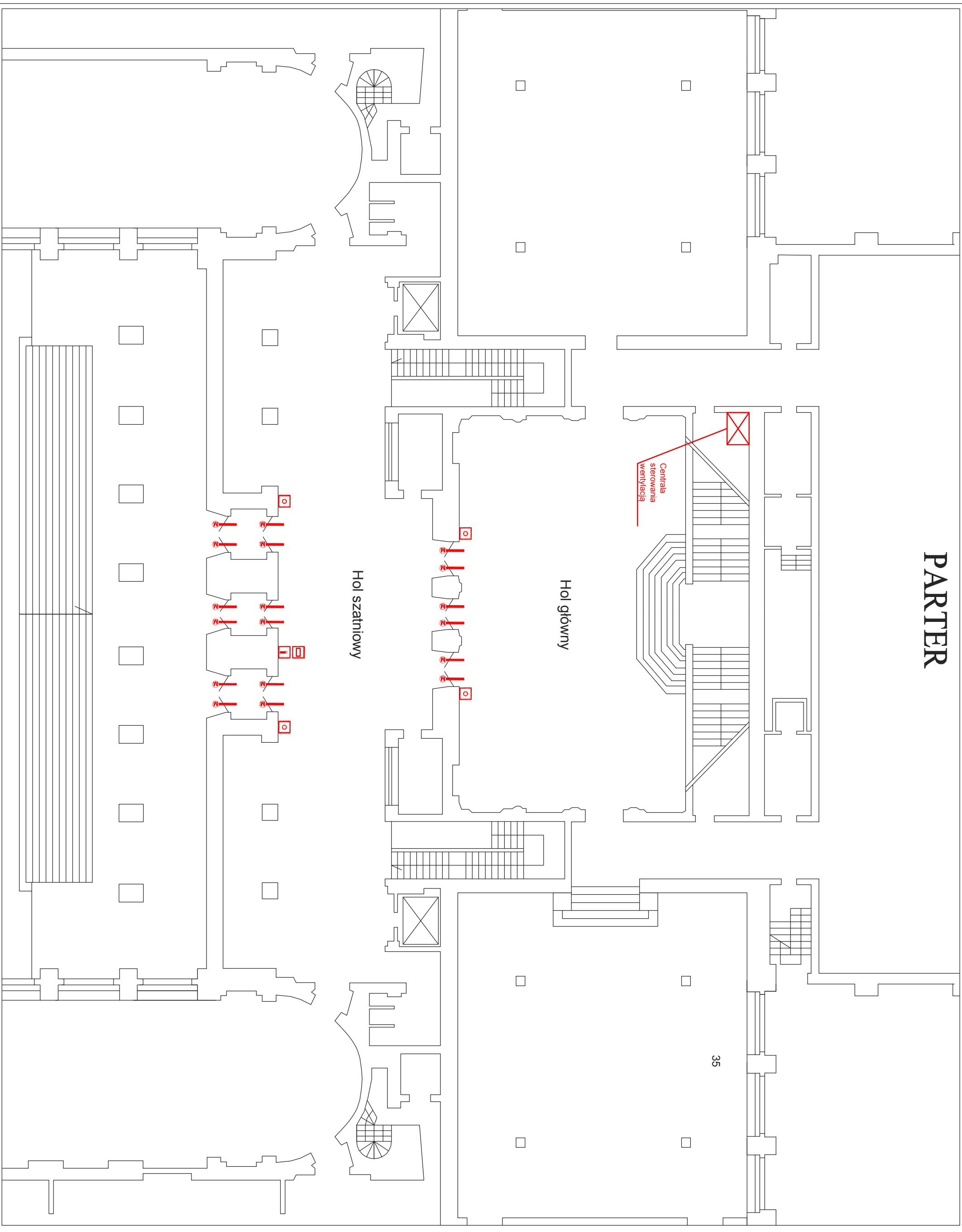
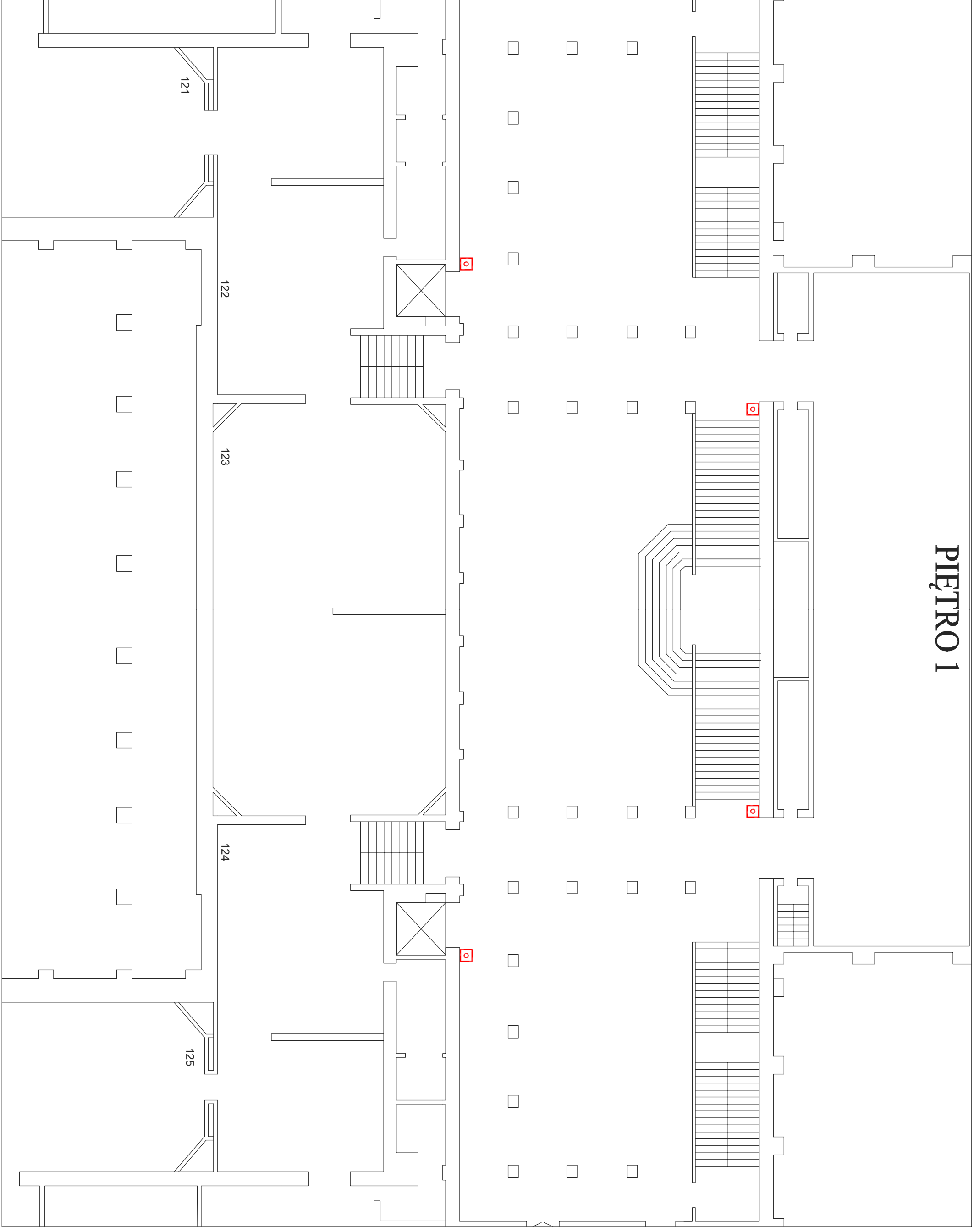


PARTER



PIĘTRO 1



PIĘTRO 2



INWESTYCJA GMACH MUZEJUM NARODOWE W WARSZAWIE 00-495 WARSZAWA	
INWESTOR 00-495 WARSZAWA ETAP OPRACOWANIA PROJEKT WYKONAWCZY	MUZEJUM NARODOWE W WARSZAWIE 3 UL. JERZYZOŁOWSKIE 3 PROJEKT WYKONAWCZY
BRANŻA ELEKTRYCZNA	ELEKTRYCZNA
ZADANIE PROJEKTOWE MOLIS Stawomir Złamnik Biuro Projektów Instalacji Sanitarnych 00-728 Warszawa ul. Karłowicza 4 t. 22 626 10 00 e-mail: biuro@molis.com.pl	
TYTUŁ PROJEKTOWY mgr inż. Janusz Kojak	WE DPE 120075 p. 120075 zobowiązanie
DATA OPRACOWANIA BRANŻA E	
SYSTEMY SYSTEMY MECHANICZNEGO ODDZIAWANIA HALLI WARSZAWY RÓŻNY PARTER, PIĘTRO 1, PIĘTRO 2	
SKALA	
1:200	
REDAKCYJA	